



Réunion Publique MARSILLY – Aménagement Rue du palais

lundi 13 janvier 2025



Mairie de MARSILLY
5 bis rue des Ecoles
17137 Marsilly
Tél : 05.46.01.30.10
Fax : 05.46.01.27.20

Contexte/Objectifs

La commune s'engage dans un projet global de réaménagement de la rue du Palais afin de :

- Améliorer la circulation et la sécurité des usagers.
- Moderniser les infrastructures de voirie et de réseaux.
- Valoriser l'esthétique et la fonctionnalité de l'espace public.

Les travaux comportent plusieurs volets :

- **Aménagement de la voirie** : Passage en sens unique, suppression des trottoirs, installation d'un caniveau central en pavés.
- **Travaux réseau pluvial** : Résolution des débordements grâce à une déconnexion et un agrandissement du réseau existant.
- **Renouvellement AEP** : Reprise des branchements du réseau sans remplacement complet.

Objectifs :

- Réaménagement fonctionnel et esthétique de la rue.
- Amélioration des infrastructures techniques.
- Renforcement de la sécurité et de la maintenance



Travaux de reprise des branchements AEP

Description des travaux :

- Reprise des branchements uniquement (réseau existant en PVC emboîté, pas de remplacement complet).

Nature des travaux :

Intervention limitée aux 18 branchements.

Phasage des travaux :

- Réalisation en une seule phase.
- Début : 20 janvier 2025 (côté Est, rue de Villedoux).
- Progression vers l'Ouest.
- Fin prévue : 14 février 2025.
- Durée estimée : 3 à 4 semaines.

Coupages de service :

- Trois coupures d'une demi-journée prévues.
- Information préalable des riverains pour limiter les désagréments.



Travaux de gestion du réseau d'eaux pluviales

Description des travaux :

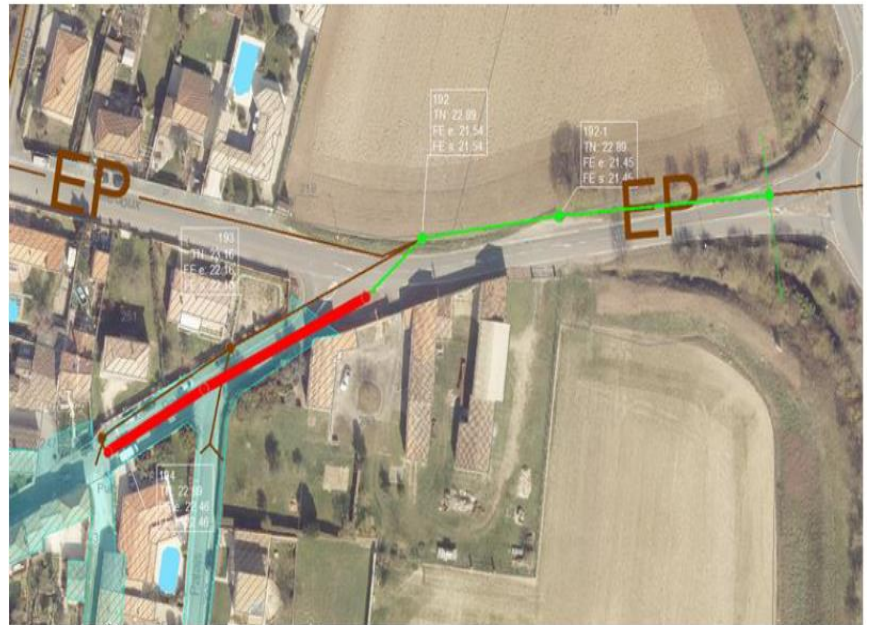
- Étude hydrologique de la CDA : besoin de déconnexion et d'agrandissement du réseau pour résoudre les débordements (partie Est).
- Étude de faisabilité : extension d'une tranchée drainante (partie Ouest) pour améliorer la gestion des eaux pluviales et éviter les nuisances futures.
- Coordination avec les travaux de réaménagement de la voirie pour limiter les interruptions et optimiser le chantier.

Nature des travaux :

- Pose d'un drain :
- Couverture minimale : 0,30 m.
- Diamètre : 0,50 m.
- Altitude NGF : 22,09 au départ (grilles avaloirs), avec une pente de 5 mm/m sur 70 m linéaires.
- Altitude NGF à l'Ouest : 21,74 (ajustements possibles pour fil d'eau minimum de 21,54 NGF).

Phasage des travaux :

- Réalisation en une seule phase.
- Début : 17 février 2025 (partie Ouest, côté Nantilly).
- Progression vers l'Est.
- Fin prévue : 14 juin 2025.
- Durée estimée : 12 à 14 semaines.



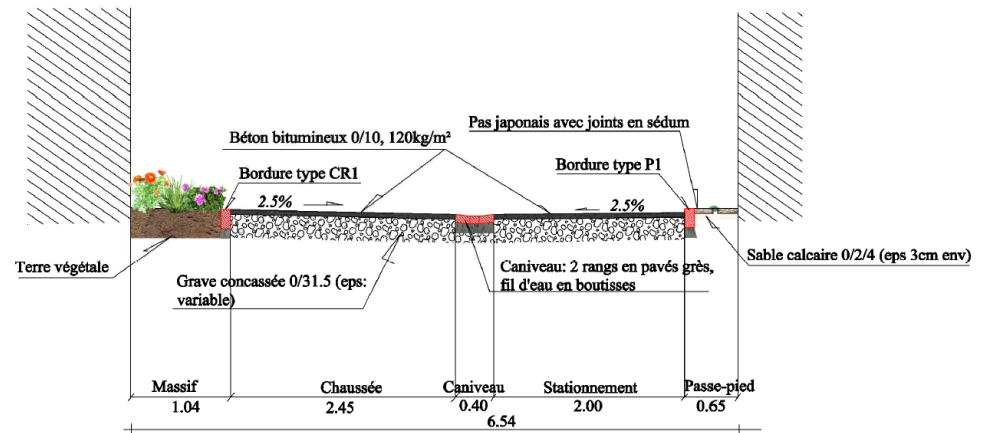
Travaux d'aménagement

Description des travaux :

- Passage de la rue en sens unique (Ouest → Est).
- Mise en place d'un caniveau central en pavés.
- Revêtement en enrobé sur toute la voie, avec contraste en enrobé beige.
- Suppression des trottoirs.
- Aménagement de stationnement sur l'ensemble de la rue.
- Massifs floraux ou arbustifs avant et après les entrées pour sécuriser les sorties des riverains.

Phasage des travaux :

- Réalisation en une seule phase.
- Début : 17 février 2025 (partie Ouest, côté Nantilly).
- Progression vers l'Est.
- Fin prévue : 14 juin 2025.
- Durée estimée : 12 à 14 semaines.



BUREAU D'ETUDES
S.A.S.
PAYSAGE D'ECOLOGIE

infra Atlantique

10, rue de la Gare de la Gare - 44300 SAINT-JEAN-BAPTISTE - TEL: 02 51 82 12 34 - CONTACT: info@infraatlantique.com

Commune de PARSELLY
AMENAGEMENT DE LA RUE DU PALAIS

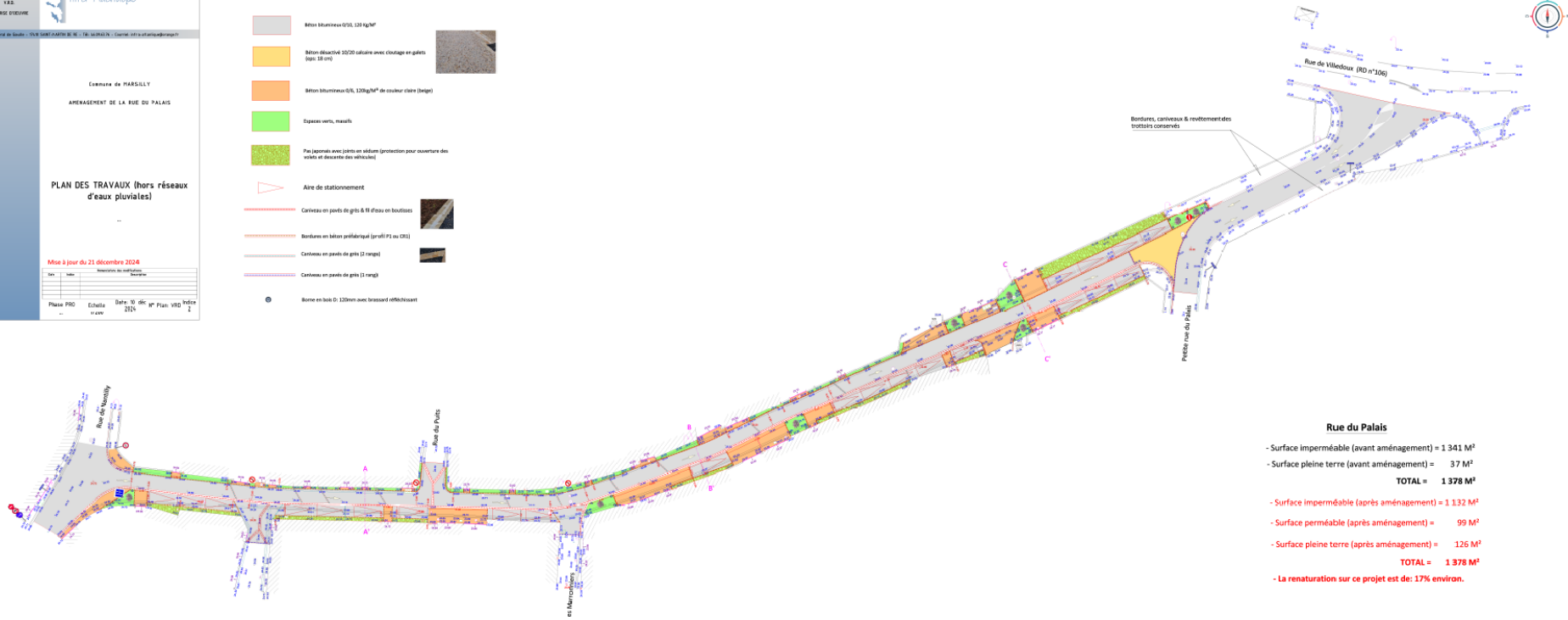
PLAN DES TRAVAUX (hors réseaux d'eaux pluviales)

Mise à jour du 21 décembre 2024

N°:	100	N° de plan:	100/01
Phase PRO:		Echelle:	1:500
Date:	10/12/2024	N° Plan:	100/01
Travaux:		Mètre:	1

LEGENDE

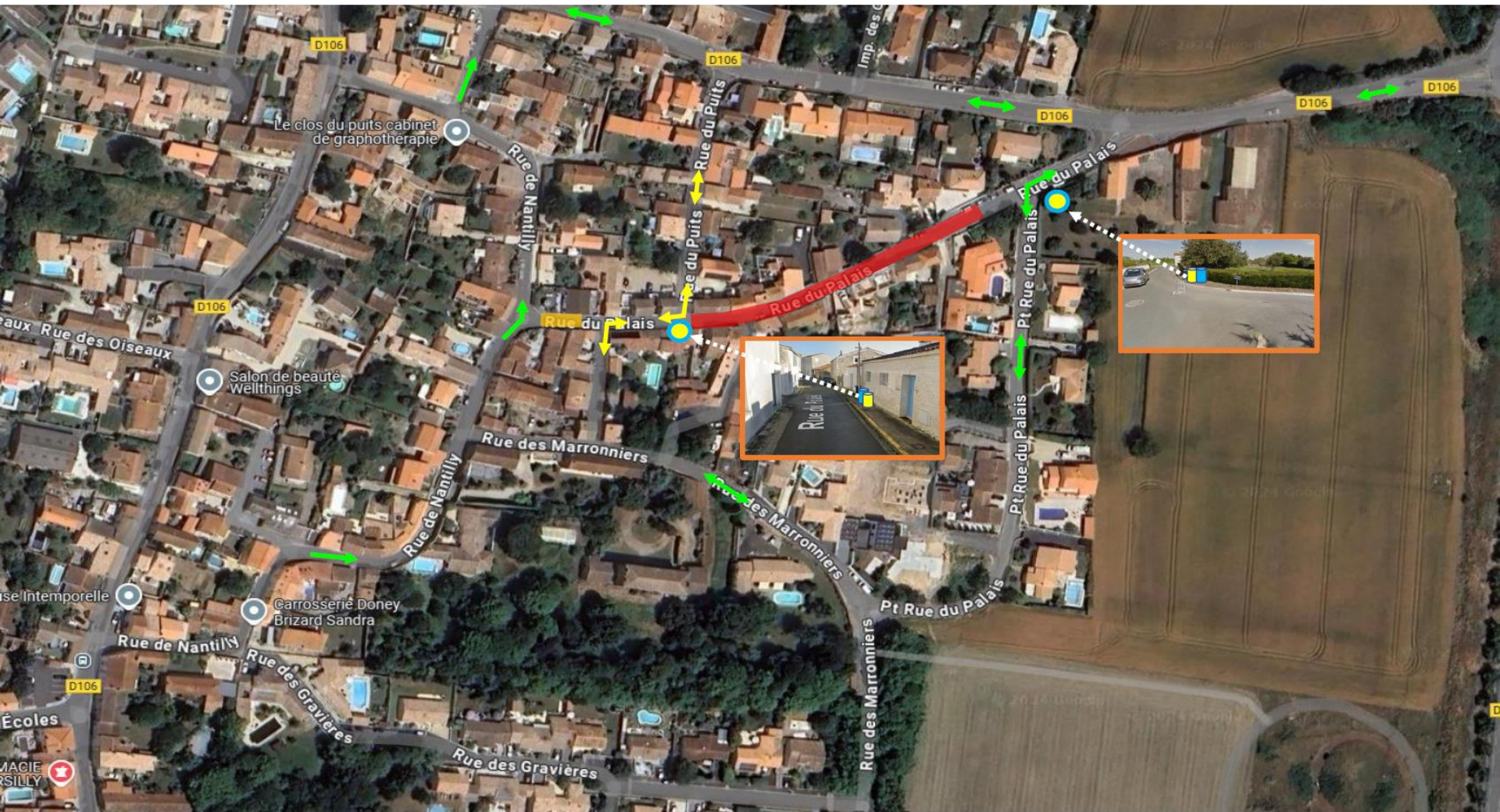
- Biton bitumineux 0/10, 120 kg/m³
- Biton bitumineux 0/20 calculé avec coulage en gabris (épais 18 cm)
- Biton bitumineux 0/1, 120 kg/m³ de couleur claire (beige)
- Espaces verts, massifs
- Pavé japonais avec joints en résine (protection pour ouverture des regards et descente des véhicules)
- Aire de stationnement
- Caniveau en pavés de grès & fil d'eau en boudilles
- Bordures en béton profilé (profil P1 ou CR1)
- Caniveau en pavés de grès (2 rangs)
- Caniveau en pavés de grès (1 rang)
- Borne en bois Ø 120mm avec biseau réfléchissant



Rue du Palais

- Surface imperméable (avant aménagement) = 1 341 M²
- Surface pleine terre (avant aménagement) = 37 M²
- TOTAL = 1 378 M²**
- Surface imperméable (après aménagement) = 1 132 M²
- Surface perméable (après aménagement) = 99 M²
- Surface pleine terre (après aménagement) = 126 M²
- TOTAL = 1 378 M²**
- La renaturation sur ce projet est de: 17% environ.

Gestion des déchets du 20/01/2025 au 01/02/2025



zone en travaux

zone non accessible aux BOM

Bacs de regroupement

sens de collecte BOM

sens de collecte Maxity

Gestion des déchets du 01/02/2025 au 15/06/2025



zone en travaux

zone non accessible aux BOM

Bacs de regroupement

sens de collecte BOM

sens de collecte Maxity

Plan de circulation du 20/01/2025 au 01/02/2025

